



DIAGNÓSTICO

PROGRAMA PRESUPUESTARIO

SALU22 SALUD PÚBLICA Y ZONOSIS
MUNICIPAL

20
25





La creación del programa presupuestario denominado **Salud pública y zoonosis municipal**, a cargo de la Dirección de Salud, responde a las diferentes necesidades que demandan los Atitalaquenses por lo que es fundamental identificar áreas clave que necesitan atención y donde se puede optimizar la asignación de recursos.

La salud pública y la zoonosis municipal son dos áreas esenciales para el bienestar de la población. La salud pública se refiere a las acciones y políticas orientadas a mejorar las condiciones sanitarias y prevenir enfermedades en la población, mientras que las zoonosis son aquellas enfermedades transmisibles de los animales a los seres humanos, y su control es clave para prevenir brotes y mantener la salud de la comunidad.

Análisis de Necesidades:

- Infraestructura de salud pública: Evaluar las capacidades de la casa de salud municipal para responder a emergencias sanitarias, incluyendo el control de enfermedades zoonóticas.
- Recursos económicos: Identificar la cantidad de recursos necesarios para implementar programas de salud pública, zoonosis y campañas de vacunación.
- Conciencia ciudadana: Desarrollar campañas de sensibilización y educación sobre la importancia de la prevención de enfermedades transmisibles y la adopción de medidas sanitarias básicas.

El programa presupuestario de salud pública y zoonosis municipal es vital para proteger a la población contra riesgos sanitarios derivados de enfermedades transmisibles. La clave será establecer un enfoque integral que contemple la prevención, control, sensibilización y la formación de los actores clave. La asignación adecuada de recursos financieros y humanos, basada en un diagnóstico exhaustivo, garantizará el éxito de las políticas de salud pública y el control de zoonosis en el municipio.

Diagnostico actual:

- Las principales carencias sociales de Atitalaquia en 2020 fueron carencia por acceso a la seguridad social, carencia por acceso a los servicios de salud y carencia por acceso a la alimentación.
- En Atitalaquia, las opciones de atención de salud más utilizadas en 2020 fueron Centro de Salud u Hospital de la SSA (Seguro Popular) (8.92%), Pemex, Defensa o Marina (7.25%) y Consultorio de farmacia (6.78%).
- En el mismo año, los seguros sociales que agruparon mayor número de personas fueron Seguro Popular o para una Nueva Generación (Siglo XXI) (8.09%) y Pemex, Defensa o Marina (7.61%).

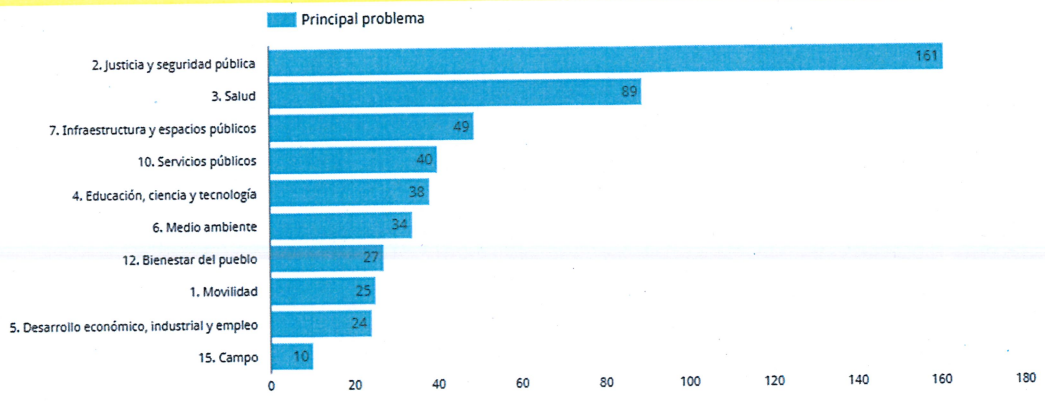


INFORMACIÓN – SALUD	
Población con discapacidad, limitación o con algún problema o condición mental :	5,648
Usuarios de los servicios de salud :	23,192
Población atendida por Seguro Popular :	28.5 %
Población atendida por Seguro social :	17.6 %
Fuente: SIGEH con datos del INEGI. Censo de Población y Vivienda 2020, Cuestionario Básico, Discapacidad	
Unidades médicas en el municipio :	8
Personal médico :	29
Fuente: SIGEH con datos del INEGI. México en Cifras. Hidalgo. Tabulados de Integración 2023	

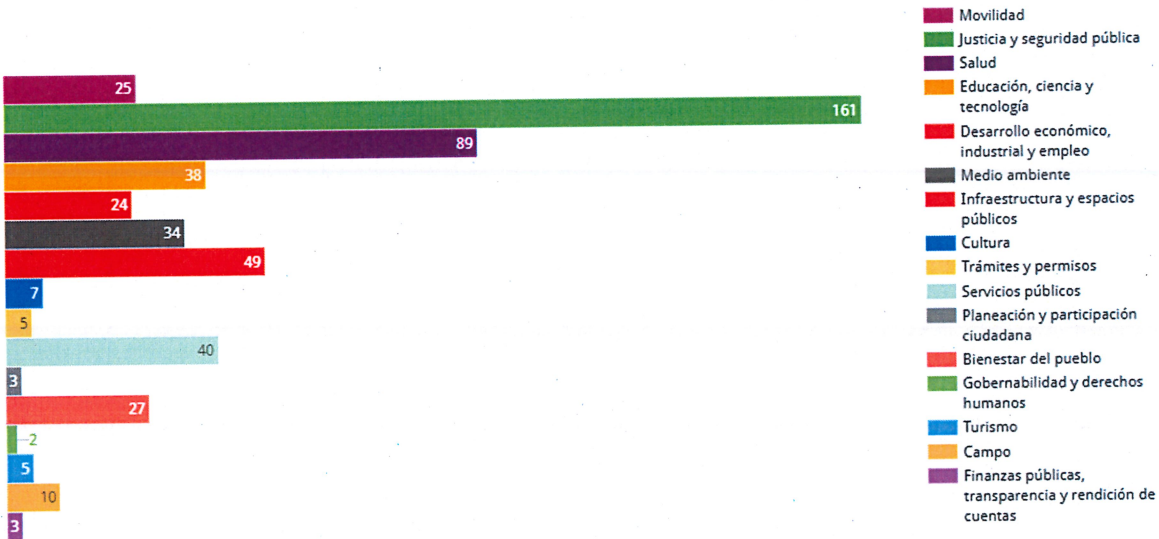




Distribución por "Principal problemática"



Principales problemáticas sobre...



INFORMACIÓN DEMOGRÁFICA

En julio de 2024, el Consejo Nacional de Población (CONAPO), presentó la Conciliación Demográfica de México y los primeros resultados de las Proyecciones de Población 2020-2070, para los próximos 50 años.

De acuerdo con la Conciliación Demográfica 1950-2020, el volumen de la población de México en 2024 asciende a 132.3 millones de personas, la tasa de crecimiento es de 0.9 por ciento y el promedio actual de la fecundidad es de 1.91 hijas/os por mujer.



Se estima que llegaremos al tope del crecimiento en el año 2052, al alcanzar el volumen de 147 millones de habitantes, en los siguientes años la población mexicana va a empezar a descender.

El grupo de jóvenes, que hoy conforma el mayor volumen (la mitad de la población tiene menos de 30 años), para el 2070 triplicará el número de personas mayores de 60 años, 48.4 millones, representando 34.2 por ciento del total de la población; y llegarán a ser 38.8 millones, las personas de 65 años y más.

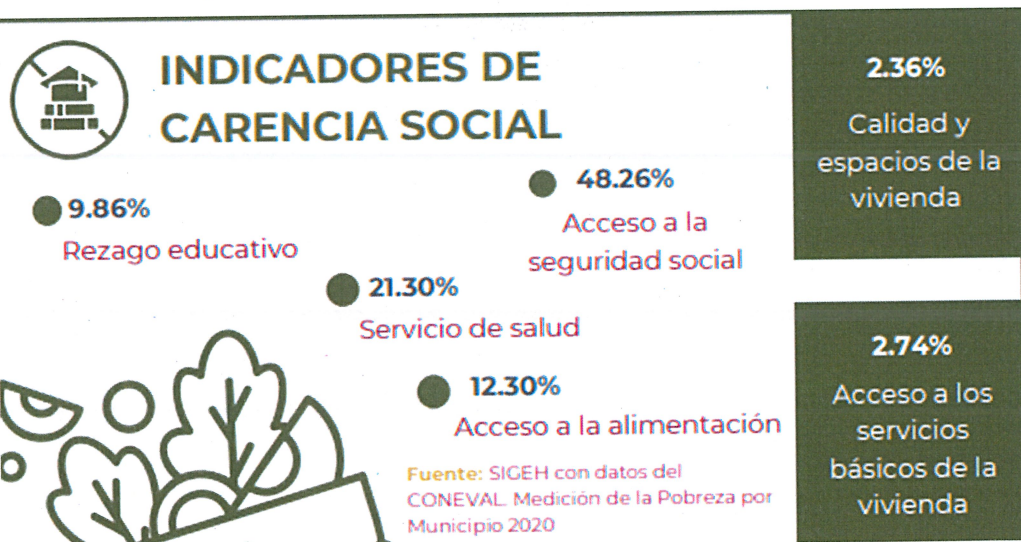
En 2024, el estado de Hidalgo registra una población total de 3 millones 264 mil personas, una esperanza de vida al nacer es de 70.6 años para los hombres y 77 años para las mujeres; una tasa global de fecundidad de 1.6 hijas/os por mujer en edad reproductiva.

En el año 2040 la población hidalguense ascenderá a 3,697,074 habitantes, de los cuales 1,950,405 serán mujeres y 1,746,669 hombres, la tasa de crecimiento será 5 por cada mil personas; la esperanza de vida se ubicará en 77.1 años para las mujeres, será de 80.6 años y los hombres de 73.8 años. La tasa global de fecundidad es de 1.35 hijas/os por mujer en edad reproductiva. Los municipios como Pachuca, Mineral de la Reforma, Zempoala, San Agustín Tlaxiaca, Tizayuca, Tulancingo, Tepeji del Río, Tula, Atotonilco de Tula, Atitalaquia, Huichapan, Ixmiquilpan, Huejutla y Zacualtipán seguirán con una tendencia positiva en cuanto a crecimiento poblacional durante los próximos 15 años, representando más de la mitad del total de la población estatal para el 2040.

INFORMACIÓN DEMOGRÁFICA	
Superficie Territorial (en km ²) :	62.50 km ²
Densidad de población (habitantes/km ²) :	504.40 hab/km ²
Fuente: SIGEH con datos del INEGI. Marco Geoestadístico Nacional	
Población Urbana :	92.32%
Población Rural :	7.68%
Fuente: SIGEH con datos del INEGI. Catálogo único de Claves de Áreas Geoestadísticas Estatales, Municipales y Localidades	
Número Total Poblacional :	31,525
Porcentaje de la Población Total Estatal :	1.02%
Población Total Mujeres :	16,044
Población Total Hombres :	15,481
Población Infantil (0 a 14 años) y su porcentaje de la población municipal total :	7,463
	23.67%



Población Juvenil (15 a 29 años) y su porcentaje de la población municipal total:	7,563
	23.99%
Población Adulta Mayor (60 años y más) porcentaje de la población municipal total:	3,805
	12.07%
Población de 18 años o más y su porcentaje de la población municipal total :	22,407
	71.08%
Población de 3 años y más, hablantes de lenguas indígenas :	193
<p>La población de 3 años y más que habla al menos una lengua indígena fue 193 personas, lo que corresponde a 0.61% del total de la población de Atitalaquia. Las lenguas indígenas más habladas fueron Zapoteco (41 habitantes), Otomí (37 habitantes) y Tarasco (32 habitantes).</p> <p>Fuente: SIGEH con datos del INEGI. Censo de Población y Vivienda 2020. Cuestionario Básico. Población. Etnicidad</p>	





POBREZA



Se encuentra en condición de pobreza	Población 8,414
	Porcentaje 28.96%
Se encuentra en condición de pobreza extrema	Población 395
	Porcentaje 1.36%



DRA. ALEJANDRA MENDEZ FRAGOSO.
DIRECTORA DE SALUD DEL GOBIERNO MUNICIPAL DE ATITALAQUIA, ESTADO DE HIDALGO.